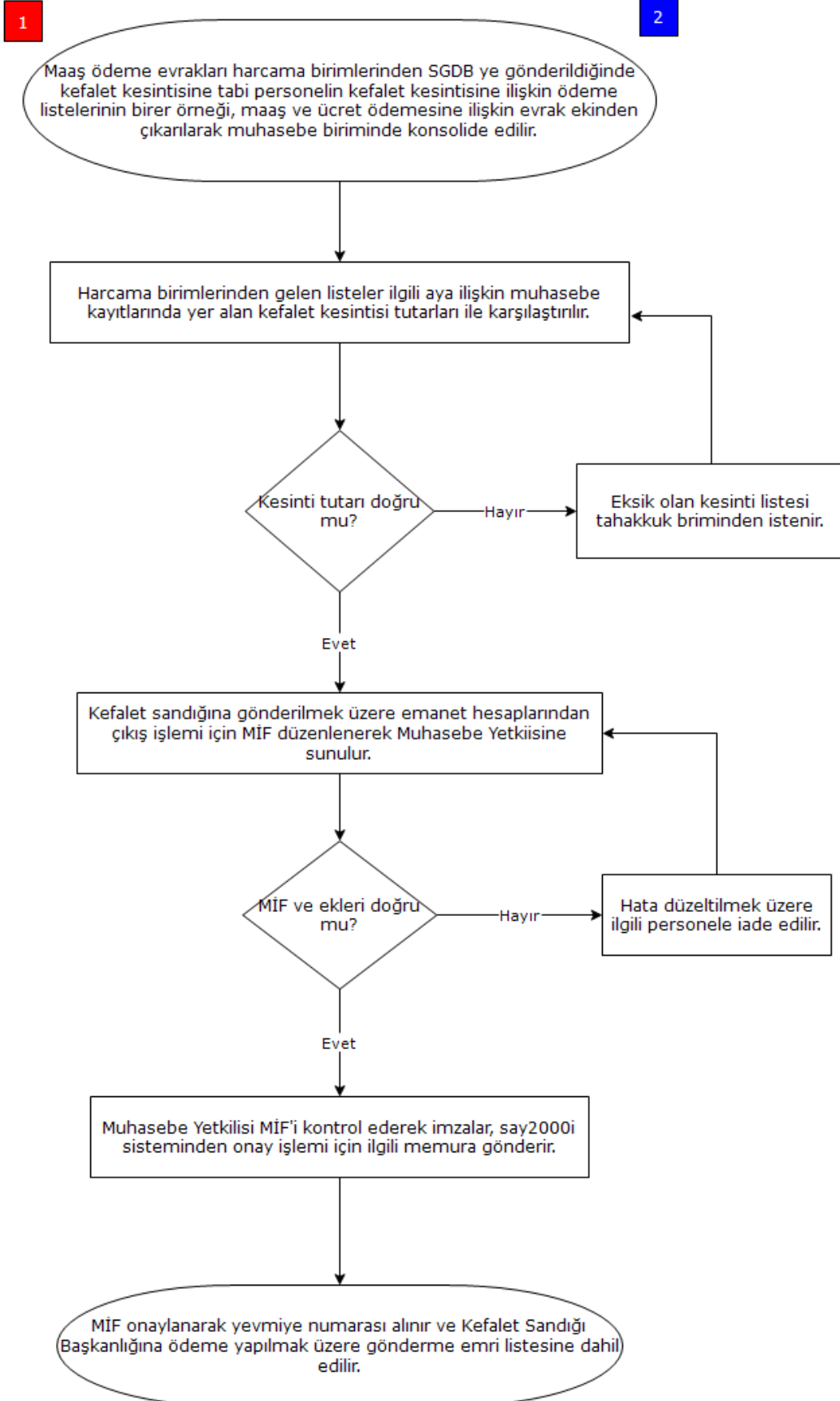


**Birimi** Strateji Geliştirme Daire Başkanlığı

**Toplam Süre**

1 Hafta – 1 Ay

## KEFALET ÖDEMELERİ SÜRECİ İŞ AKIŞI



**İŞ AKIŞINA İLİŞKİN RİSK VE KONTROLLER**  
**RİSKLER**

1

**Risk No : R.8.3.3 – 1**

Kefalet kesintisi yapılacak işleri yürüten personellerden ilgili harcama biriminin kefalet dosyasının açılması ile ilgili talebi iletmemesi ve kesintinin yapılmaması sonucu kamu zararının oluşması

**Risk Türü : Mali**

**Risk Seviyesi : Orta**

**Kalıntı Risk Seviyesi : .**

**KONTROLLER**

2

**Kontrol No : K.8.3.3-1**

Kefalet kesintisi yapılacak işleri yürüten personellerin takip edilerek ilgili harcama biriminin bildirim ve kesinti yapıp yapmadığını kontrol ederek oluşabilecek hataları önlemek için gerekli yazışmaların yapılması.

**Kontrol Türü : Manuel, Önleyici, Anahtar**

**Kontrol Sorumlusu : STRATEJİ GELİŞTİRME DAİRE BAŞKANLIĞI**

**Kontrol Sıklığı : Gerekli Oldukça**

**İlgili Risk : R.8.3.3-1**

**Eylem No : G.8.3.3-1**

Personelin takibi yapılarak oluşabilecek kamu zararı önlenir.

**Eylem Türü : Süreç**

**Önem Düzeyi: Orta**

**İlgili Risk: R.8.3.3-1**