

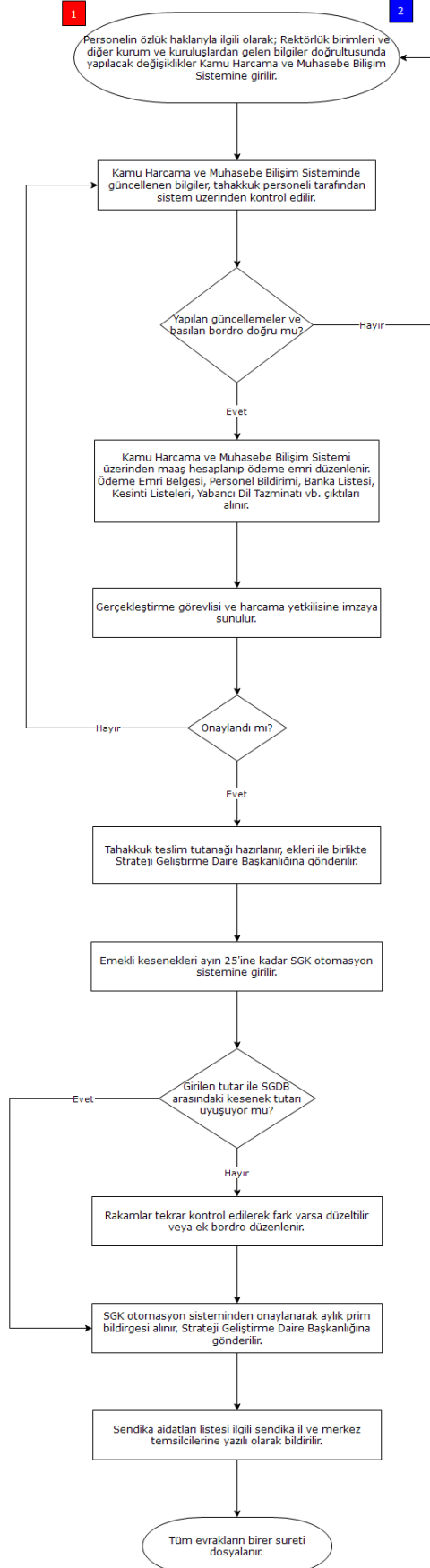
Birimi

Strateji Geliştirme Daire Başkanlığı

Toplam Süre

1 Hafta – 1 Ay

MAAŞ TAHAKKUK İŞLEMLERİ SÜRECİ İŞ AKIŞI



İŞ AKIŞINA İLİŞKİN RİSK VE KONTROLLER
RİSKLER

1

Risk No : R.8.3.5 – 1

Ek gösterge, kadro unvanı, kıdem yılı çocuk sayısı, aile durumu, göreve başlama ve ayrılma tarih, askerlik durumu gibi verilerin sisteme yanlış girilerek eksik ya da fazla ödemelerin yapılması

Risk Türü : Operasyonel

Risk Seviyesi : Orta

Kalıntı Risk Seviyesi : .

KONTROLLER

2

Kontrol No : K.8.3.5-1

Tahakkuk dairelerinden gelen maaşların muhasebe personeli tarafından titizlikle incelenerek varsa eksik imza veya evrakın tamamlanmasının sağlanması

Kontrol Türü : Otomatik, Önleyici, Anahtar

Kontrol Sorumlusu : STRATEJİ GELİŞTİRME DAİRE BAŞKANLIĞI

Kontrol Sıklığı : Gerekli Oldukça

İlgili Risk : R.8.3.5-1

Eylem No : G.8.3.5-1

Maaşı etkileyen gösterge veriler sisteme doğru girilir.

Eylem Türü : Süreç

Önem Düzeyi: Orta

İlgili Risk: R.8.3.5-1